

Il Trail
"Colline Saluzzesi"
 fa parte del



Trail "Colline Saluzzesi"
 Outdoor Resort
ISASCA - BRONDELLO
25 Settembre 2016
VENASCA

32 km
D+ 1150 + **22 km**
D+ 1100

PUOI TROVARE IL REGOLAMENTO
 E MAGGIORI INFORMAZIONI SU
www.triangolodoromonvisomb.it

CIRCUITO
INTERNAZIONALE
TRAILOCCITANI 2016

760 km
 43 000 m dsl+

Circuit
 International
 des Trails
 Occitains 2016

www.traioloccitani.com

Illustri personaggi o amministratori vecchio B.I.M. Bacino Imbrifero Montano Valle Po, così come vari parroci che si sono succeduti alla guida delle parrocchie di Brondello Pagno o Castellar o della contrapposta valletta di Isasca, hanno sempre concordato che quei loro territori, "ricchi di storia conseguentemente di arte cultura tradizioni di quella storia millenaria, fosse stata troppo dimenticata e troppo poco conosciuta da tanti troppi se non da tutti" come ebbe a scrivere Don Aimar parroco di Pagno per 27 anni e poi anche di Brondello nel libro "Pagno - Un monastero, un paese, una storia millenaria".

Come i vecchi documenti che la storia ci ha voluto tramandare e indicare, non possono che essere a pieno titolo, risposta a quel a chi vorrà interpretarli. "Prati verdi e celi blu" dice una canzone tradizionale brondellese. Una pietra color smeraldo tra il verde dei suoi boschi e della sua vegetazione lussureggiante ed il blu del cielo. Piccola raccolta subito interamente definibile con un colpo d'occhio abbandonando Saluzzo per andare a risalire inoltrandosi nella valle. Una pietra color smeraldo dalle varie tonalità a seconda delle sfaccettature e della luce che la illumina nelle varie ore delle giornate e delle stagioni. Le colline assumono nella parte culminante che separano Valle Bronda dalla contrapposta Valletta di Isasca e Verzuolo o Piasco oppure i 1000 mt. s.l.m. di Pramalano) ma anche per le caratteristiche della propria vegetazione lussureggiante e fittamente boscosa, a volte troppo tanto da risultare quasi soffocante... e creare un senso di oppressione anche a causa dell'essere - sempre più poco abitata - (e non è un gioco di parole) quindi con sempre meno monitoraggio sui boschi di castagni betulle e faggi secolari e molteplici altre varietà in cui è possibile percorrere centinaia di km circondati dal rumore di torrenti e rigagnoli e boschi, mulattiere, piste tagliafuoco e/o sentieri che risalgono i numerosi carrarecce per i lavori agro-silvo-pastorali e delle loro cascate in una natura ancora incontaminata. Zona ricca di costoni che dai crinali e dalle creste delle colline e dai vari spartiacque scendono verso il fondovalle. Vegetazione rotta in piccoli ambienti romiti e stretti da cui qua e là di continuo improvvisate aperture concedono ampie visioni, sul MONVISO o sul massiccio dell'Argentera e la pianura cuneese da un lato, sulla pianura verso il torinese e sull'arco alpino verso il Monte Bianco o il Monte Rosa dall'altro versante.



8 km
 passeggiata

Per tutti gli appassionati, accompagnatori e non che vorranno cimentarsi in una passeggiata per trascorrere il tempo nella attesa dell'arrivo del trail, sarà possibile partecipare a «passeggiata» assolutamente libera e non competitiva partendo dallo stesso punto di partenza del Trail a Venasca, ripercorrendo lo stesso tratto iniziale del Trail, per arrivare a Isasca, passando per Santuario di Santa Lucia. Ad Isasca sarà possibile partecipare alla colazione o nutella parti per i più giovani, presso **Locanda per Viandanti e Sognatori di Isasca**, per poi fare ritorno a Venasca, in attesa dell'arrivo del trail e del successivo Pasta Party/pranzo per coloro che avranno il relativo Buono Pasto

Sport, amicitie, culture
 Una Montagna di
 Sport, Amicizia, Cultura,
 Prodotti ed Ambiente delle
 Valli Occitane.

Une occasion irrésistible
 pour les amateurs de course
 Un richiamo irrésistible agli
 amanti dello sport che "penetra
 nei boschi e scala le montagne"

Solidarité "Je cours,
 mais je ne fuis pas"
 "Io corro ma non scappo": progetto di
 solidarietà del Corto Circuito Solidale
 "I Run For Find the Cure"



Per maggiori info:
www.triangolodoromonvisomb.it
triangolodoromb@gmail.com
 Gianni Alloi 348.3556081



Debora Studio Fotografico

Pepero Silvia - Vincitrice Circuito 2015



ISASCA

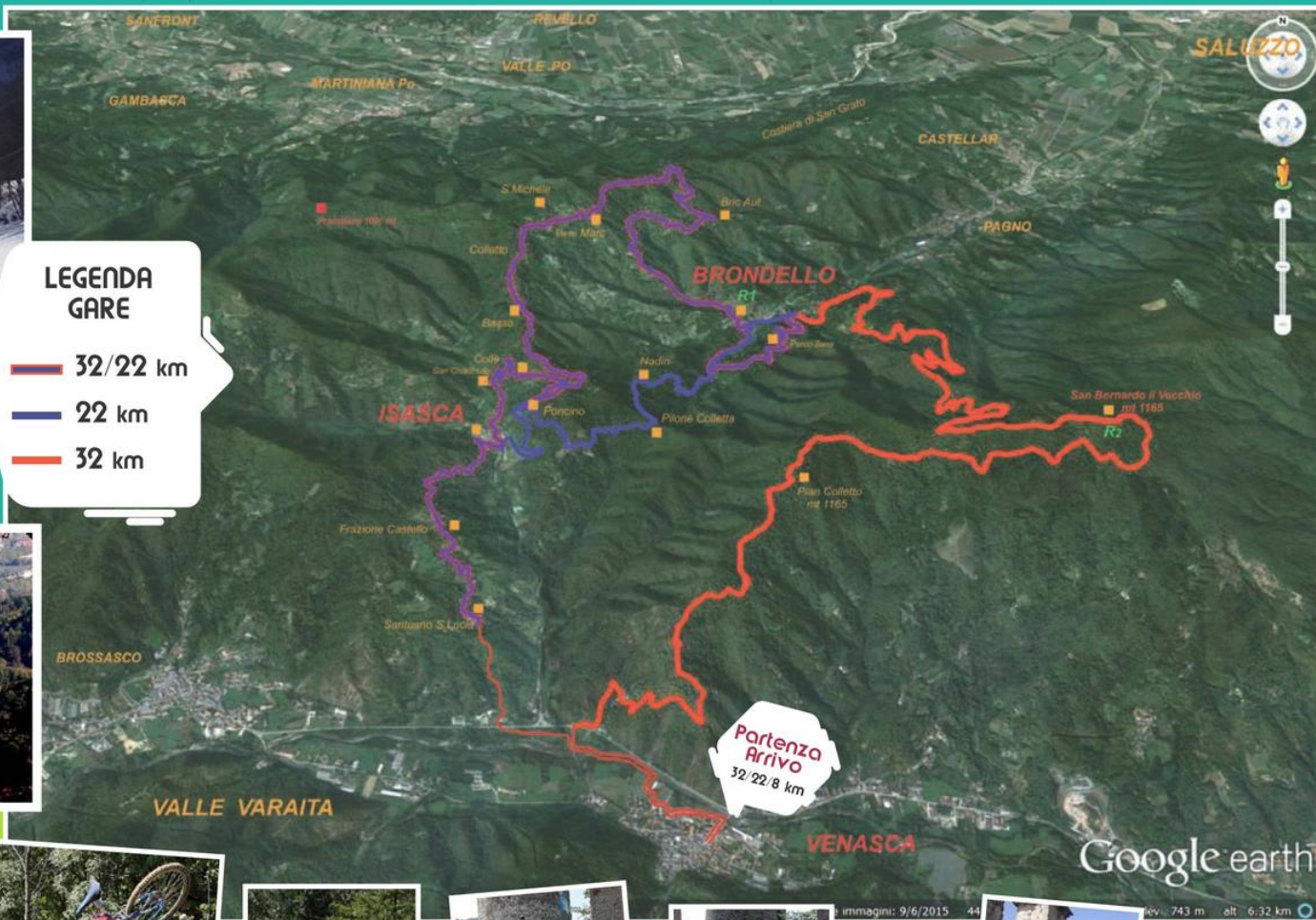


BRONDELLO



LEGENDA
GARE

- 32/22 km
- 22 km
- 32 km



Versante orografico SX



da Versante orografico SX lato San Bernardo

MONVISO



Dal 2007 al 2012 A.S.D. La Torre Brondello ha organizzato varie edizioni di corse per mountain bike che vennero denominate **Trofeo La Torre Brondello**. Tracciato di gara prevedeva la salita per accedere alla torre attraversando il cortile della torre stessa per poi proseguire percorso di gara scendendo per un secondo sentiero andando a completare un **breve anello** al cospetto del fascino della storia e nelle maglie delle atmosfere medioevali di **Brondello**.

In occasione di questo primo trail "Colline Saluzzesi Outdoor Resort" la stessa Associazione oltre alla normale dotazione premi come da **REGOLAMENTO** consultabile sul sito vuole riproporre ai partecipanti - questa volta a piedi - esattamente lo stesso tratto di percorso che permette di entrare nel Parco Torre Medioevale Brondello riproponendo il "Trofeo La Torre Brondello" Trofeo verrà assegnato ai concorrenti che transiteranno per primi nelle classifiche femminile e maschile delle rispettive classifiche sia per il percorso di 22 che per quello di 32 km.

